



Beipackzettel online - ein Service Ihrer Versandapotheke mycare.  
Pharmazeutische Fachkräfte unserer Apotheke beraten Sie gern zu Fragen  
rund um das Produkt - per E-Mail: [service@mycare.de](mailto:service@mycare.de) oder per Telefon:  
0800-8770120 gebührenfrei. Alle Informationen: [www.mycare.de](http://www.mycare.de)

[Zum Produkt »](#)

# Ketozolin®: Deutschlands Therapie Nr. 1\* bei seborrhoischem Ekzem und Kleienpilzflechte



anti-entzündlich  
schuppenlösend  
anti-mykotisch  
**4+1**  
präventiv  
juckreizlindernd



\*Quelle: Insight Health, Verordnungen, MAT 09/2023

**Ketozolin® 2% Shampoo** für Kopf & Körper



Entwickelt & hergestellt in  
**Deutschland**

# Inhalt

**Seborrhoische Dermatitis** 04 | 05  
Was ist das?

**Kleienpilzflechte** 06 | 07  
Was ist das?

**Unsere 4+1-Therapie** 08 | 09

**Ketozolin® 2% Shampoo**  
für Kopf & Körper

**Kopf:** 10  
Anwendung bei  
seborrhoischer Dermatitis

**Körper:** 11  
Anwendung bei Kleienpilzflechte

## Liebe Patientin, lieber Patient,

im Umgang mit anderen Menschen spielt unser Äußeres – also unsere Haut und die Haare – eine große Rolle. Für das eigene Wohlbefinden sind schöne Haut und gesundes Haar entscheidende Faktoren.

Juckende Kopfhaut und Schuppen oder Pigmentstörungen sind häufig nicht nur ein kosmetisches Problem – es können sich dahinter bestimmte Krankheitsbilder verbergen: die seborrhoische Dermatitis oder die Kleienpilzflechte.

Dermapharm möchte mit dem vorliegenden Ratgeber einige Tipps an Sie weitergeben, die Ihnen helfen sollen, ärztliche Informationen optimal zu nutzen.

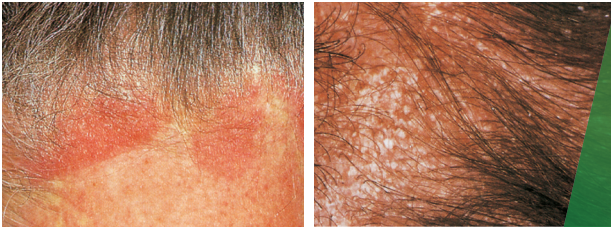
Ketozolin® 2% Shampoo, Wirkstoff: Ketoconazol. Anwendungsgebiete: Behandlung und Prophylaxe von seborrhoischer Dermatitis der Kopfhaut und Pityriasis versicolor bei Erwachsenen und Jugendlichen. Warnhinweis: Enthält Kaliumsorbat. Stand: 03/2021. Zu Risiken und Nebenwirkungen lesen Sie die Packungsbeilage und fragen Sie Ihre Ärztin, Ihren Arzt oder in Ihrer Apotheke.

# Seborrhoische Dermatitis

## Was ist das?

Die seborrhoische Dermatitis ist eine weitverbreitete entzündliche Hauterkrankung, die sich mit Schuppen, Juckreiz und Rötungen zeigt und **in der Regel chronisch verläuft**.

Die Hautveränderungen treten typischerweise an Stellen auf, wo besonders viele Talgdrüsen vorkommen – zum Beispiel auf der Kopfhaut, im Gesicht, auf der Brust oder am oberen Rücken.



## ▶▶▶ Chronisch, aber behandelbar:

**Eine vorbeugende Behandlung mit Ketozolin® 2% Shampoo kann das Auftreten akuter Schübe der seborrhoischen Dermatitis verhindern.**

## Ursachen & Einflussfaktoren

### Der Hefepilz *Malassezia furfur*:

Er gehört zu den natürlich vorkommenden Hautkeimen. Bei Menschen mit entsprechender Veranlagung und fettiger Haut vermehrt sich dieser Keim besonders stark. Die Haut reagiert in der Folge mit einer ausgeprägten Entzündungsreaktion, die eine Rötung mit Juckreiz und Schuppung hervorrufen kann.

### Überfunktion der Talgdrüsen:

Die Haut produziert in den Talgdrüsen ihr eigenes Gleit- und Schmiermittel – und hält die Haut so weich und geschmeidig sowie die Haare glänzend und gesund. Entsteht jedoch zu viel Talg, überziehen sich Haut und Haare mit einem ausgeprägten Fettfilm, sodass sich Kopfschuppen stärker zusammenballen und deutlich sichtbar werden. Ein Zusammenhang mit der seborrhoischen Dermatitis wird bisher allerdings nur vermutet und konnte noch nicht wissenschaftlich nachgewiesen werden.

### Stress und klimatische Faktoren:

Betroffene, die aufgrund ihrer genetischen Veranlagung chronisch an seborrhoischer Dermatitis leiden, stellen häufig fest, dass sich die Krankheit bei Stress verschlechtert. Zudem beeinflussen klimatische Faktoren die Krankheit. Die Betroffenen leiden im Winter mehr unter Schuppen als im Sommer. Einen positiven Effekt auf den Krankheitsverlauf haben Meeresklima und Sonnenlicht.

# Kleienpilzflechte

## Was ist das?

Bei der Kleienpilzflechte (anderer Name: *Pityriasis versicolor*) handelt es sich um eine nicht ansteckende Pilzkrankung der Haut. Der Erreger der Kleienpilzflechte findet sich auf fast jeder gesunden Haut – allerdings vermehrt sich der Hefepilz bei manchen Menschen übermäßig und wird zur Krankheit.

Die Kleienpilzflechte äußert sich in kleinen, linsen- bis fünfcentstückgroßen, schuppenden, gelblich bis bräunlich verfärbten Flecken, die vor allem am Hals und an Brust und Rücken auftauchen, aber auch an Stellen, wo häufig Haut auf Haut liegt, wie zum Beispiel unter den Achseln oder in der Leistenregion.

Außer der Fleckenbildung, einer leichten Schuppung und manchmal etwas Juckreiz bestehen bei der Kleienpilzflechte keine weiteren Symptome.



## Ursachen & Einflussfaktoren

### **Fettende Hautcremes:**

Ein möglicher Trigger kann die Verwendung fettender Hautcremes sein, welche die Vermehrung des Hefepilzes *Malassezia furfur* fördert.

### **Medikamente oder Stoffwechselerkrankungen:**

Darüber hinaus können die Einnahme bestimmter Medikamente, Stoffwechselerkrankungen wie z. B. Diabetes mellitus oder ein geschwächtes Immunsystem eine Kleienpilzflechte begünstigen.

### **Klimatische Faktoren:**

Der größte Risikofaktor in Bezug auf die Kleienpilzflechte ist jedoch ein feuchtwarmes Klima im Zusammenspiel mit starkem Schwitzen, da dies eine ideale Basis zur Vermehrung der Hefepilze darstellt.

# Unsere 4+1-Therapie



## Präventiv

### 1 langfristige Lösung

- ▶ Dermapharm gibt Ihnen mit Ketozolin® 2% Shampoo ein Präparat an die Hand, das effektiv und nachhaltig **gegen die chronischen Hautkrankheiten** seborrhoische Dermatitis und Kleienpilzflechte wirkt. **Vorbeugend** angewendet kann es Schübe erfolgreich verhindern. Darüber hinaus stellt es auf sinnvolle Weise die Gesundheit Ihrer Haut und Haare wieder her und erhält sie.

## Akut

### 4 Wirkweisen

- ▶ **Juckreizlindernd:** Durch den Wirkstoff Ketoconazol wird der Juckreiz schnell gelindert.
- ▶ **Schuppenlösend:** Enthaltene waschaktive Hilfsstoffe (Tenside) lösen Schuppen ab und entfernen überschüssiges Fett von der Haut.
- ▶ **Anti-mykotisch:** Der Schuppenpilz wird durch den Wirkstoff Ketoconazol ab der 1. Anwendung effektiv bekämpft.<sup>1</sup>
- ▶ **Anti-entzündlich:** Die Entzündung nimmt durch die zurückgedrängte Pilzinfektion ab.

<sup>1</sup> Piérard-Franchimont C et al. Effect of residence time on the efficacy of antidandruff shampoos. Int J Cosmet Sci. 2003;25(6):267-271

# Ketozolin® 2% Shampoo für Kopf & Körper

Für Erwachsene und Jugendliche ab 12 Jahren.

## Kopf

Anwendung bei  
**seborrhoischer Dermatitis**



**Akuttherapie:**  
2x pro Woche über  
2–4 Wochen

**Vorbeugung:**  
1x wöchentlich oder  
1x alle 2 Wochen über  
3–6 Monate

- 1 **Massieren Sie bei feuchtem Haar eine walnussgroße Menge gründlich in die Kopfhaut ein.**
- 2 **Shampoo 3–5 Minuten einwirken lassen.**
- 3 **Haare gründlich mit Wasser ausspülen.**

### Pflegetipps:

- ▶ Verwenden Sie eine Haarkur für die Haarspitzen.
- ▶ Waschen Sie Ihre Haare nur mit lauwarmem Wasser.
- ▶ Verwenden Sie ein mildes Shampoo ohne Duftstoffe.

## Körper

Anwendung bei  
**Kleienpilzflechte**



**Akuttherapie:**  
1x täglich über  
maximal 5 Tage

**Vorbeugung:**  
Vor der Sommerzeit  
1x täglich über  
max. 3 Tage

- 1 **Waschen Sie die betroffenen Hautstellen mit einer ausreichenden Menge Shampoo.**
- 2 **Shampoo 3–5 Minuten einwirken lassen.**
- 3 **Hautstellen gründlich abwaschen.**

### Tipp zur Anwendung bei der Kleienpilzflechte:

- ▶ Eine Mitbehandlung der Kopfhaut mit Ketozolin® wird empfohlen, da sich hier der Hauptansiedlungsort des Pilzes befindet.

**Wichtig:** Sollten Sie noch Fragen haben, sprechen Sie mit Ihrem Arzt oder Apotheker.

# Schluss mit Schuppenstress!

## Ihre Vorteile:

- ▶ **Ketoconazol: Wirksam** gegen den Schuppenpilz **ab der 1. Anwendung<sup>1</sup>**
- ▶ Zur **Akutbehandlung** und **Vorbeugung**
- ▶ **Frei von Duftstoffen & Silikonen**
- ▶ **Einfache Anwendung** als Shampoo für Kopf und Körper

1 Piérard-Franchimont C et al. Effect of residence time on the efficacy of antidandruff shampoos. Int J Cosmet Sci. 2003;25(6):267-271

**Dermapharm wünscht Ihnen gute Besserung.**

### **Dermapharm AG**

Lil-Dagover-Ring 7  
82031 Grünwald

Telefon: 089/641 86-0

Telefax: 089/641 86-130

service@dermapharm.de

**www.dermapharm.de**

**Dermapharm AG**  
Kompetenz hautnah

